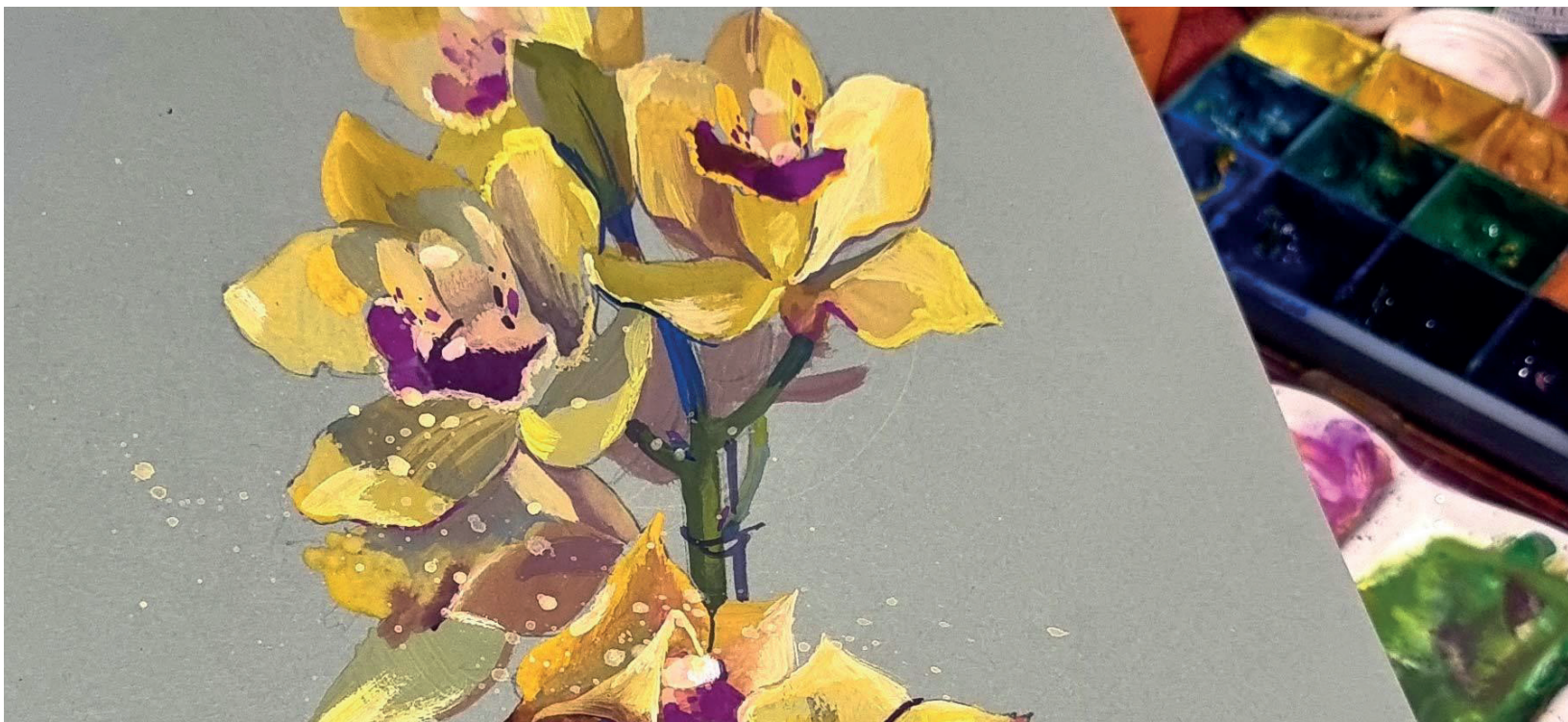


workshop

PINTURA com GOUACHE

inspirados nas orquídeas

Florianópolis



Data: 14/04/24

Duração: 5h30m-6h

Horário: 9h - 13h

intervalo até às 14h30m

14h30 - 17h

Local:

Panorama Escola de arte

 Endereço:

R. Pastor William Richard Schisler Filho, 452 , sala 303
Itacorubi, Florianópolis - SC, 88034-132

PLANO do workshop

1. Introdução — **10min**
2. Diferença entre aquarela e guache, plano do workshop — **15min**
3. Dicas sobre materiais, como trabalhar com pincéis — **20min**
4. **Exercícios com preto e branco** — **1h**
 - * Faça o mesmo trabalho para mostrar procedimento de pintura e desenho
 - misturas de preto e branco (5 escalas)
 - fundo branco + buraco preto
 - fundo preto + lua branca
 - cubo com sombra no fundo
5. **Exercício com flores no fundo** — **1h30min**
 - * Faça o mesmo trabalho para mostrar procedimento de pintura e desenho
 - estudo de forma de flor de orquídea
 - no A4 2 exemplos: com fundo frio, e com fundo quente
 - fundo mais ralo
 - objeto mais pastoso

ALMOÇO (de 13h às 14h30min)

6. Exemplos de artistas que trabalham com gouache — **20min**
 7. **Exercício com pintura colorida (botânica, sem fundo) no 20x20cm** — **2h10min**
 - * Faça o mesmo trabalho para mostrar procedimento de pintura e desenho
 - esboço e resolução de composição (2-3 objetos botânicos)
 - escolha de paleta de cores (mistura com branco e com preto)
 - organização de godê
 - tons médias (como do fundo)
 - sombras em objetos
 - luzes, reflexos
 - detalhamento, texturas
 8. Perguntas — **10min**
 9. Exposição final de trabalhos — **10min**
 - dicas para cada aluno
 - despedida e foto final
-

MATERIAS fornecidos

!! para este workshop quase todo material fornecido!!

caixa de cores básicos com gouache MasterClass	1 caixa (para cada aluno), se mais de 12 alunos 1 caixa para 2 pessoas	USO SÓ NO WORKSHOP
papel Hahnemühle Nostalgie 190gr, A4 	2 folhas (para cada aluno)	fornecido
papel Hahnemühle Toned Watercolor 200gr, 20x20 ou A4 	2 folhas (para cada aluno)	fornecido
Apoiador para bloco de papel	8-15 peças (quantidade de alunos)	USO SÓ NO WORKSHOP
papel toalha	1-2 rolos	fornecido
fita crepe	1-2 rolos	fornecido
copo para pintura	8-15 peças (quantidade de alunos)	USO SÓ NO WORKSHOP
prancheta A4	8-15 peças (quantidade de alunos)	USO SÓ NO WORKSHOP

MATERIAS que deve ser preparado por alunos:

- **pincéis mais simples para pintura com gouache**
um mais grosso, outro mais fino para detalhamento, mais pincéis é melhor
! não devem ser os mesmos pincéis que servem para aquarela, melhor mais baratos, sintéticos
- **lápiz + borracha**